

FPO FD 05 Terrasse auf Betondecke -

Gehwegbelag im Splittbett - WD

Regelaufbau

**Büsscher
Hoffmann**

Dach- und Abdichtungssysteme

Büsscher & Hoffmann GmbH

Dach- und Abdichtungssysteme

A-4470 Enns (Zentrale)

Fabrikstraße 2

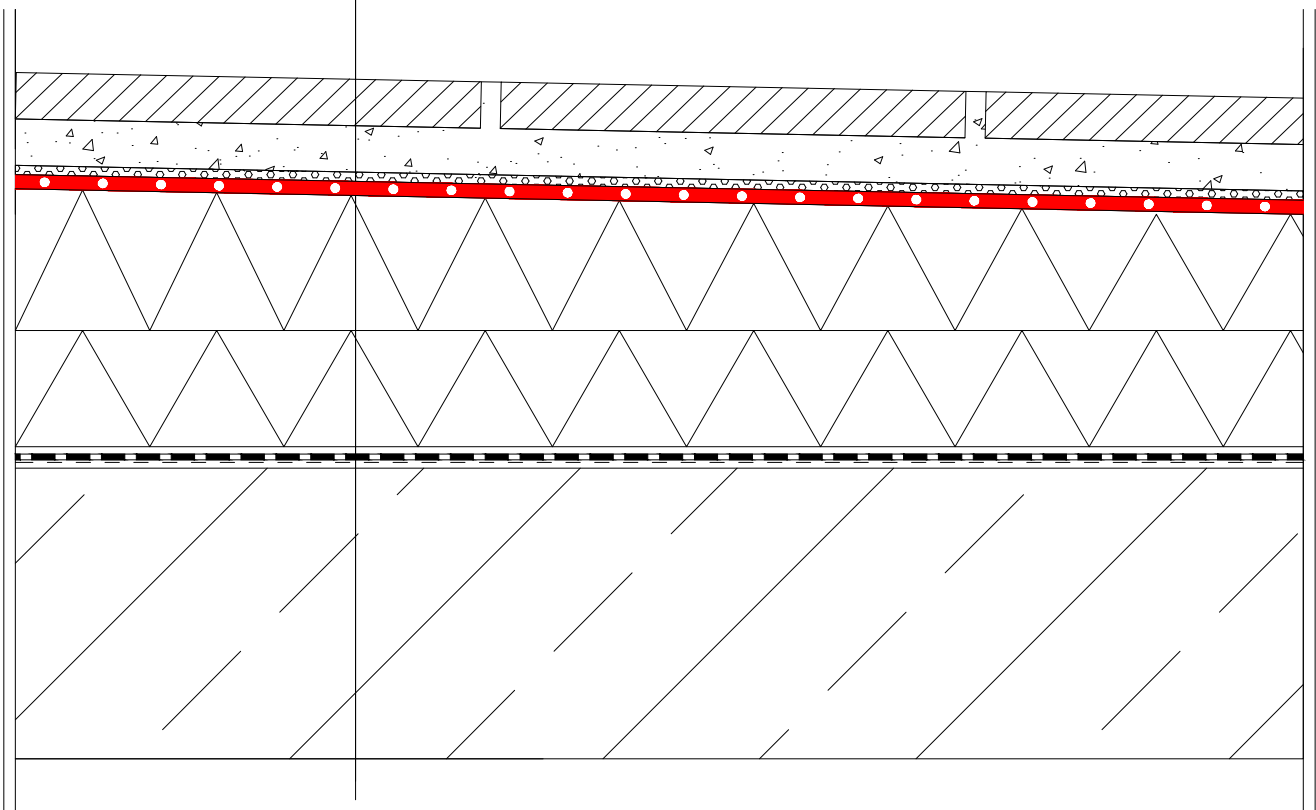
Tel: +43 (7223) 823 23-0

Fax: +43 (7223) 823 23-42

E-Mail: office@bueho.at

Web: www.bueho.com

- Terrassenbelag im Splittbett
- Büsscher Gummigranulatbahn 8mm GGB 8
- Polyfin Duo GS 3020
- Wärmedämmung: PUR/EPS
- Büsscher Baruplan ALGV E 50 K/D
- Büsscherit BV Voranstrich
- Beton



Stand 2021-12

Detail RA - Regelaufbau

Die vorliegende Detailausführung ist aufgrund des aktuellen Wissens- und Erfahrungsstandes auf Basis der derzeit in Österreich gültigen Normen und Richtlinien nach bestem Wissen erstellt worden. Die Tauglichkeit für die jeweilige Objektausführung ist durch den jeweiligen Fachplaner und Verarbeiter zu überprüfen. Technische Änderungen sind im Einzelfall vorbehalten.