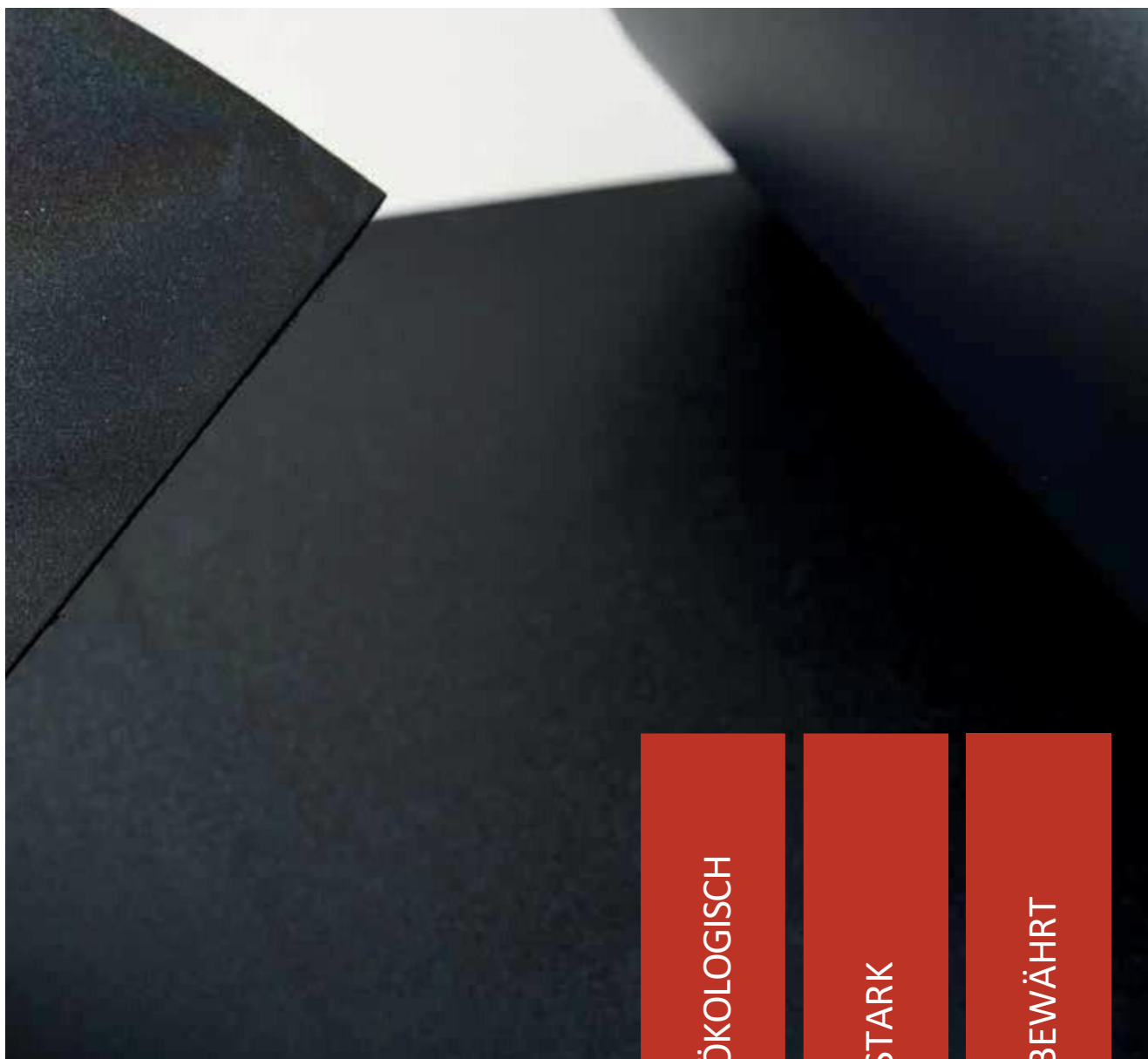


# O.C.-PLAN®

## DIE ABDICHTUNGSBAHN AUS ECB



ÖKOLOGISCH

STARK

BEWÄHRT

  
**POLYFIN AG**  
Flachdachtechnologie der Zukunft

---

# O.C.-PLAN® – DIE ABDICHTUNGSBAHN AUS ECB

---

O.C.-Plan®-Abdichtungsbahnen sind qualitativ hochwertige ECB-(Ethylen-Copolymer-Bitumen) Bahnen für einlagige Abdichtungen. Sie eignen sich auch aus ökologischer Perspektive für eine umweltgerechte und hervorragend praxisorientierte und handwerkergerichte Verarbeitung.

Seit mehr als 40 Jahren werden O.C.-Plan®-Abdichtungsbahnen aus ECB weltweit erfolgreich eingesetzt.

Aufgrund seiner Bitumenverträglichkeit ist O.C.-Plan® sowohl für den Neubau als auch Sanierungen bestens geeignet.

O.C.-Plan® ist für alle Flachdachbauweisen und Verlegearten sowie für Abdichtungen in verschiedenen Bereichen der Bauwerksabdichtungen geeignet.

Gerade heute spielen Ökologie und Nachhaltigkeit eine wichtige Rolle bei Sanierungen und Neubaumaßnahmen. Aus diesem Grund gewinnen ökologische Baustoffe immer mehr an Bedeutung. Als PVC- halogen- und weichmacherfreies Bauprodukt leistet OC.-Plan einen wertvollen Beitrag zum nachhaltigen Bauen.

---

## SO INDIVIDUELL WIE IHRE ANSPRÜCHE – PRODUKTVORTEILE VON O.C.-PLAN®, DIE SIE WEITERBRINGEN

ökologisch

O.C.-Plan® wird ökologisch hergestellt, d. h. bei der Produktion wird auf umweltschädliche Bestandteile wie Weichmacher, PVC und Halogene wie beispielsweise Chlor und Brom verzichtet. Auch im Verarbeitungsprozess, bei der Nahtfügetechnik, werden keine toxischen oder gefährlichen Substanzen freigesetzt. Es sind keinerlei Lösungsmittel zur Vorbehandlung der Schweißnähte erforderlich. Mit O.C.-Plan® verwenden Sie ein Produkt, das nach FLL-Verfahren wurzel- und rhizomfest ist.

stark

Aufgrund der hohen Produktqualität ist O.C.-Plan® in höchstem Maße widerstandsfähig gegen Umwelteinflüsse. Es verfügt über eine lange Lebenserwartung und eine hohe Belastbarkeit. Auch gegen extreme Temperaturschwankungen und Witterungsbedingungen wie beispielsweise im Fall von Hagelereignissen ist O.C.-Plan® hochgradig widerstandsfähig.

bewährt

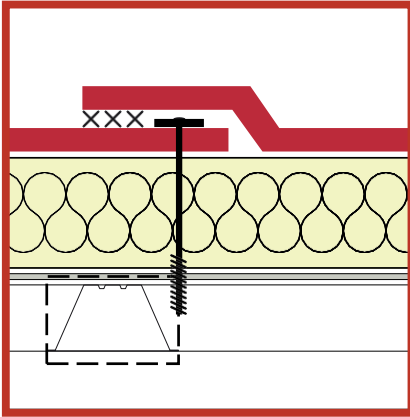
Die Zuverlässigkeit von O.C.-Plan® lässt sich durch den langjährigen Einsatz seit über 40 Jahren unter Beweis stellen. Auch die Verlegung von Millionen von Quadratmetern spricht für die lange Produktlebensdauer und die Sicherheit von O.C.-Plan®. Die kontinuierlichen Qualitätssicherungen nach ISO 9001:2015 (TÜV-Zertifizierung) und CE-Zertifizierung nach DIN EN 13956 sowie DIN EN 13967 stellen darüber hinaus die Zuverlässigkeit von O.C.-Plan® sicher.

---

BITUMEN- UND POLYSTYROLVERTRÄGLICH • WURZELFEST NACH FLL-VERFAHREN • GEPRÜFTER BRANDSCHUTZ • EINFACHE VERLEGUNG UND VERARBEITUNG • SICHERE NAHTFÜGETECHNIK DURCH GROSSES SCHWEISSFENSTER

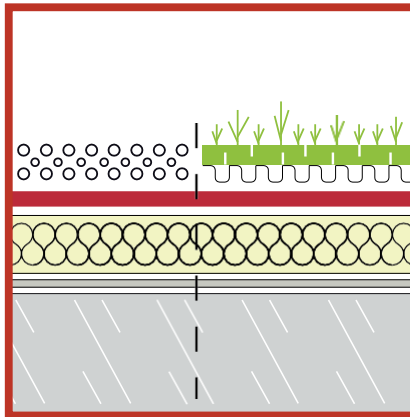
LASSEN SIE SICH VON DEN ZAHLREICHEN ANWENDUNGSMÖGLICHKEITEN VON O.C.-  
PLAN® ÜBERZEUGEN

WIRTSCHAFTLICHE LÖSUNGEN FÜR JEDEN DACHAUFBAU



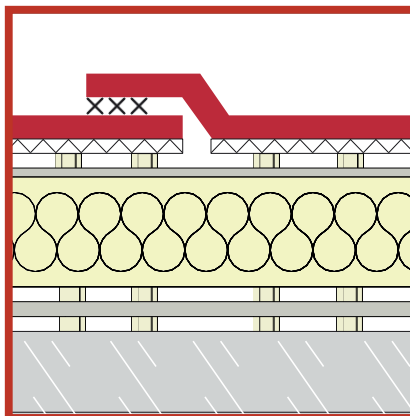
MECHANISCH BEFESTIGT

O.C.-Plan® 3020  
O.C.-Plan® 4230



LOSE VERLEGT UNTER AUFLAST

O.C.-Plan® 3020  
O.C.-Plan® 4230



VERKLEBT VERLEGT

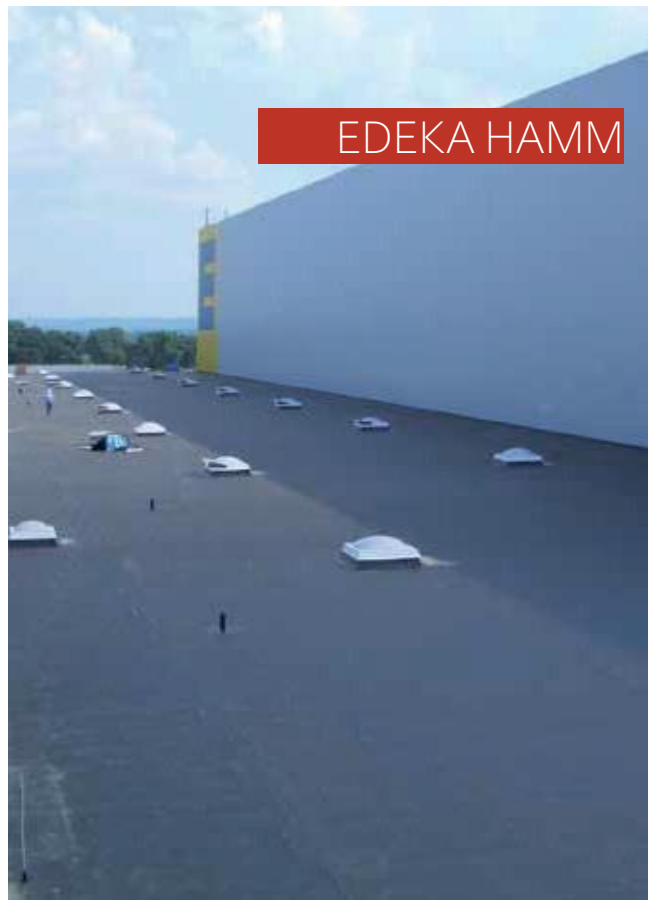
O.C.-Plan® 4230 (streifenweise oder vollflächig)



Technische Daten	O.C.-Plan® 3020, schwarz, mit Glasvlieseinlage	O.C.-Plan® 4230, schwarz, mit Glasvlieseinlage und unterseitigem Kunststoffvlies
lose verlegt mit Auflast, einschl. Begrünung	●	●
lose verlegt und mechanisch befestigt	●	●
streifenweise verklebt	—	●
vollflächig verklebt	—	●
Gesamtdicke in mm	2,0	3,0
Breite in mm	2100* / 1500 / 1050 / 750 / 500 / 250	1500
Länge in m je Rolle	20	15

*\*als Sonderbreite auf Anfrage*







POLYFIN AG  
Polyfinstraße 1  
D-74909 Meckesheim  
Telefon: +49 (0) 62 26 / 99 39 4 – 0  
Telefax: +49 (0) 62 26 / 99 39 4 – 99  
[www.polyfin.de](http://www.polyfin.de)  
[info@polyfin.de](mailto:info@polyfin.de)



Institut Bauen  
und Umwelt e.V.

