

POLYFIN DUO®

DIE FPO-ABDICHTUNGSBAHN DER NÄCHSTEN GENERATION

NEU !

ÖKOLOGISCH

FLEXIBEL

ZWEIFARBIG


POLYFIN AG
Flachdachtechnologie der Zukunft



POLYFIN DUO® . DIE ZWEIFARBIGE ABDICHTUNGSBAHN AUS FPO

Polyfin Duo® ist eine FPO-Abdichtungsbahn mit weißer Oberlage, mittlerer Einlage und dunkel eingefärbter Unterlage. Sie wurde speziell entwickelt, um Kunden der POLYFIN AG bei der Realisierung von Großprojekten in ihrer Wettbewerbsfähigkeit zu unterstützen . unter gleichzeitiger Aufrechterhaltung bewährter Kerneigenschaften.

Polyfin Duo® Bahnen zeichnen sich dadurch aus, dass das bewährte Rezepturkonzept auf Basis von FPO/PE konsequent weiterverfolgt wird.

Die POLYFIN AG setzt auch in dieser Produktreihe nach wie vor auf den Einsatz eines halogenfreien Flammschutzkonzeptes . die einzigartige Rezeptierung macht's möglich!

Aus ökonomischer, ökologischer und verarbeitungstechnischer Sicht die ideale Lösung: Die Polyfin Duo® Bahnen vereinen sämtliche Vorteile der

bewährten und bekannten Polyfin® Bahnen:

- ~ Einzigartige Rezeptur auf Basis von FPO/PE
- ~ PVC-frei, frei von Halogenen wie z.B. Chlor oder Brom, frei von Weichmachern, frei von Schwermetallen
- ~ In hohem Maße widerstandsfähig gegen Hagelschlag
- ~ In hohem Maße widerstandsfähig gegen Alterung
- ~ In hohem Maße kälteflexibel
- ~ Optimierte Flammschutzausstattung

Polyfin Duo®: Universell einsetzbar! Egal ob mit Glasvlieseinlage oder mit Glasvlieseinlage und Gelegeverstärkung. Sie lassen sich mechanisch befestigen oder lose unter Auflast verlegen.

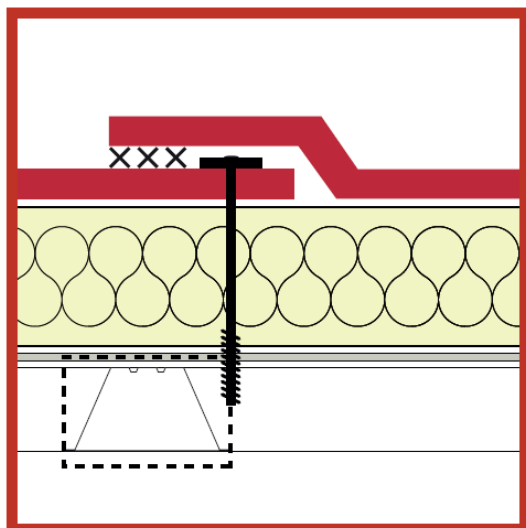
Mit Glasvlieseinlage:

Polyfin Duo® 3020 / 3020 rd (2,0 mm)
Polyfin Duo® 3018 / 3018 rd (1,8 mm)
Polyfin Duo® 3015 (1,5 mm)

Mit Glasvlieseinlage und Gelegeverstärkung:

Polyfin Duo® 3020 GS (2,0 mm)
Polyfin Duo® 3018 GS (1,8 mm)
Polyfin Duo® 3015 GS (1,5 mm)

Lösungen . Planungshinweise - Anwendungsbereiche



MECHANISCH BEFESTIGT

Mit Glasvlieseinlage

Polyfin Duo® 3020 / 3020 rd (2,0 mm)

Polyfin Duo® 3018 / 3018 rd (1,8 mm)

Polyfin Duo® 3015 (1,5 mm)

Mit Glasvlieseinlage und Gelegeverstärkung:

Polyfin Duo® 3020 GS (2,0 mm)

Polyfin Duo® 3018 GS (1,8 mm)

Polyfin Duo® 3015 GS (1,5 mm)

**Nachweis der "Harten Bedachung" (D) mittels "allgemeiner bauaufsichtlicher Prüfzeugnisse" (verkürzte Darstellung)
Auf diesen Dämmstoff- bzw. Dachuntergründen können die entsprechenden Polyfin Duo® Bahnen verlegt werden**

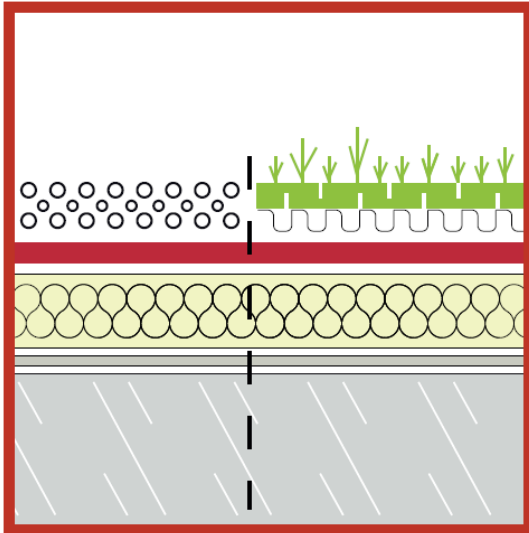
	Dämmstoffuntergrund	Polyfin Duo® 3015	Polyfin Duo® 3018 /3018 rd Polyfin Duo® 3020 /3020 rd Polyfin Duo® 3015 GS , 3018 GS, 3020 GS
1)	PU/PIR - 20°	✓	✓
2)	Mineralwolle - 20°	✓	✓
3)	Bitumenaltdach - 20° (einschl. 300 g/m² PES Vlies als Schutzlage)	✓	✓
4)	Kunststoffaltdach - 20°	✓	✓
6)	EPS ohne Brandschutzlage <20°	-	✓

Hinweise:

Übersicht anhand anwendbarer Nachweise der „Harten Bedachung“ im Sinne der BRL (ABPs). Vereinfachte Darstellung. Der genaue Wortlaut der jeweiligen bauaufsichtlichen Prüfzeugnisse ist unbedingt zu beachten.

Dachneigung: Ergebnisse, die für Neigungen $\geq 20^\circ$ erzielt wurden, sind gem. DIN 4102-23 auch für geringere Dachneigungen anwendbar.

Sanierung von „Altdächern (Kunststoff und Bitumen)“: Voraussetzung für die Anwendbarkeit der ABPs ist generell, dass das jeweilige Altdach selbst die Kriterien der „Harten Bedachung“ erfüllt. Bei Einbau und Montage sind alle relevanten Normen sowie a.a.R.d.T. und die Polyfin Verlegerichtlinie einzuhalten.



UNTER AUFLAST

Mit Glasvlieseinlage (Wurzelfestigkeit nach EN 13948
bzw. Rhizomfestigkeit nach FLL in Prüfung)

Polyfin Duo® 3020 / 3020 rd (2,0 mm)

Polyfin Duo® 3018 / 3018 rd (1,8 mm)

Polyfin Duo® 3015 (1,5 mm)

Mit Glasvlieseinlage und Gelegeverstärkung:

Polyfin Duo® 3020 GS (2,0 mm)

Polyfin Duo® 3018 GS (1,8 mm)

Polyfin Duo® 3015 GS (1,5 mm)

Alle Angaben wurden nach bestem Wissen und Gewissen auf Grund langjähriger Erfahrungen erstellt und sollen. Ersatzansprüche können daraus nicht abgeleitet werden.

Die Vielzahl der möglichen Einsatzbedingungen machen eine eigenverantwortliche, fachgerechte Prüfung und Handhabung durch den Verwender der Produkte erforderlich. Wir behalten uns Änderungen, die im Lichte neuer Erkenntnisse sowie auf Grund der Weiterentwicklung von Normen, Vorschriften und technischen Regeln auf dem Gebiet der Bautechnik erforderlich sein können, vor.

Mit dem Erscheinen einer Neuausgabe verliert diese Ausgabe ihre Gültigkeit.


POLYFIN AG
 Flachdachtechnologie der Zukunft

POLYFIN AG
 Polyfinstraße 1
 D-74909 Meckesheim
 Telefon: +49 (0) 62 26 / 99 39 4-0
 Telefax: +49 (0) 62 26 / 99 39 4-99
www.polyfin.de
info@polyfin.de



F12.143/002/0518

