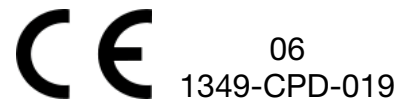


Polyfin® FPO/TPO Dach- und Dichtungsbahnen

Produktdatenblatt gem. DIN EN 13956 und DIN V 20.000-201



| Technische Merkmale nach DIN EN 13956 | Produktbezeichnung Werkstoff Flexibles Polyolefin (FPO/TPO) | |
|--|--|-----------------------------------|
| | Polyfin® 3018 | Polyfin® 3020 |
| Bezeichnungen nach DIN V 20.000-201 | DE/E1-FPO-BV-E-GV-1,8 | DE/E1-FPO-BV-E-GV-2,0 |
| Lose Verlegung mit Auflast und unter Nuttschichten | ✓ | ✓ |
| Freiliegend mechanisch befestigt | ✓ | ✓ |
| Freiliegend streifenweise verklebt mit PUR-Klebstoff | - | - |
| Freiliegend und vollflächig verklebt | - | - |
| Bahnenaufbau | mittige Glasvlieseinlage | mittige Glasvlieseinlage |
| Eigenschaften | | |
| Länge ¹⁾ nach DIN EN 1848-2 | 20 m | 20 m |
| Breite nach DIN EN 1848-2 | 2100/1500/1050/750/525/350/250 mm | 2100/1500/1050/750/525/350/250 mm |
| Gesamtdicke nach DIN EN 1849-2 | 1,8 mm | 2,0 mm |
| Effektive Dicke nach DIN EN 1849-2 | 1,8 mm | 2,0 mm |
| Äußere Brandeinwirkung nach DIN V ENV 1187, DIN 4102-7 | B _{roof} (t1)* | B _{roof} (t1)* |
| Reaktion bei Brandeinwirkung nach DIN EN 13501-1 | Klasse E | Klasse E |
| Wasserdampfdiffusionswiderstandszahl nach DIN EN 1931 (Verf. B) | 90.000 | 90.000 |
| Zugfestigkeit nach DIN EN 12311-2 | ≥ 7 N/mm ² (Verf. B) | ≥ 7 N/mm ² (Verf. B) |
| Reißdehnung nach DIN EN 12311-2 | ≥ 500 % (Verf. B) | ≥ 500 % (Verf. B) |
| Schälwiderstand der Fügenaht nach DIN EN 12316-2 | ≥ 500 N/50 mm | ≥ 500 N/50 mm |
| Scherwiderstand der Fügenaht nach DIN EN 12317-2 | ≥ 500 N/50 mm | ≥ 500 N/50 mm |
| Widerstand gegen stoßartige Belastungen nach DIN EN 12691 | > 550 mm | > 750 mm |
| Widerstand gegen statische Belastung nach DIN EN 12730 (Verf. A/B) | > 20 kg | > 20 kg |
| Hagelwiderstand nach DIN EN 13583 | Starre Unterlage Flexible Unterlage | |
| | ≥ 25 m/s ≥ 35 m/s | ≥ 25 m/s ≥ 40 m/s |
| Weiterreißwiderstand nach DIN EN 12310-2 | ≥ 150 N | ≥ 200 N |
| Wurzelfestigkeit nach prEN 13948 | bestanden | bestanden |
| Maßhaltigkeit nach Wärmelagerung nach DIN EN 1107-2 | ≤ 0,3 % | ≤ 0,3 % |
| UV-Beständigkeit nach DIN EN 1297 (>5000h) | bestanden | bestanden |
| Falzen bei tiefen Temperaturen nach DIN EN 495-5 | ≤ -50 °C | ≤ -50 °C |
| Beständigkeit gegenüber Chemikalien nach DIN EN 1847 (Anhang C) | bestanden | bestanden |
| Verhalten bei Einwirkung von Bitumen nach pr EN 1548 | bestanden | bestanden |
| Wasserdichtheit nach DIN EN 1928 (Verf.B) | ≥ 500 kPa | ≥ 500 kPa |
| Farbe | Standardfarbe: hellgrau, auf Anfrage grau, schwarz ²⁾ | |

¹⁾ Sonderlängen auf Anfrage

²⁾ weitere Farben auf Anfrage

* Anforderungen sind für die von Polyfin AG geprüften Dachaufbauten ** erfüllt.

** Informationen zu den geprüften Systemaufbauten sind beim Hersteller erhältlich

Die Angaben in unseren Produktinformationen basieren auf unseren derzeitigen Kenntnissen und Erfahrungen. Die objektbezogene Eignung des Produktes ist vom Anwender sicherzustellen. Unsere Verarbeitungsvorschriften sind in jedem Fall einzuhalten. Bei den technischen Eigenschaften sind Abweichungen innerhalb der Toleranzgrenzen möglich. Es gelten unsere jeweiligen allgemeinen Geschäftsbedingungen.