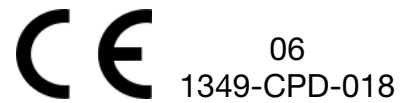


**O.C.-Plan® ECB**  
**Dichtungsbahnen für Bauwerksabdichtungen**



Technische Merkmale nach DIN EN 13967	Produktbezeichnung Werkstoff Ethylen-Copolymer-Bitumen (ECB)		
	O.C.-Plan® 1015 <sup>2)</sup>	O.C.-Plan® 1018 <sup>2)</sup>	O.C.-Plan® 1020 <sup>2)</sup>
<b>Anwendungsbereiche</b>			
Fundamente, Kellerwände, Terrassen <sup>1)</sup>	✓	✓	✓
Tunnels, Unterführungen <sup>1)</sup>	-	-	✓
<b>Eigenschaften</b> <b>Bahnenaufbau</b>	homogen	homogen	homogen
Länge nach DIN EN 1848-2	20 m	20 m	20 m
Breite <sup>3)</sup> nach DIN EN 1848-2	2100 mm	2100 mm	2100 mm
Effektive Dicke nach DIN EN 1849-2	1,5 mm	1,8 mm	2,0 mm
Wasserdichtheit nach DIN EN 1928 (Verf. B)	bestanden	bestanden	bestanden
Widerstand gegen Stoßbelastungen nach DIN EN 12691	> 300 mm	> 450 mm	> 500 mm
Dauerhaftigkeit der Wasserdichtheit bei künstlicher Alterung nach DIN EN 1296 und 1928 (Verf. B)	bestanden	bestanden	bestanden
Dauerhaftigkeit der Wasserdichtheit unter Chemikalieneinwirkung nach DIN EN 1847 und 1928 (Verf. B)	bestanden	bestanden	bestanden
Weitereißwiderstand nach DIN EN 12310-1	≥ 80 N	≥ 80 N	≥ 80 N
Wasserdampfdiffusionswiderstandszahl nach DIN EN 1931 (Verf. B)	90.000	90.000	90.000
Zugfestigkeit nach DIN EN 12311-2 (Verf. B)	≥ 5,0 N/mm <sup>2</sup>	≥ 5,0 N/mm <sup>2</sup>	≥ 5,0 N/mm <sup>2</sup>
Reißdehnung nach DIN EN 12311-2 (Verf. B)	≥ 500 %	≥ 500 %	≥ 500 %
Maßhaltigkeit nach Wärmelagerung nach DIN EN 1107-2	längs ≤ 1,2 % quer ≤ 0,3 %	längs ≤ 1,0 % quer ≤ 0,3 %	längs ≤ 1,0 % quer ≤ 0,3 %
Falzen bei tiefen Temperaturen nach DIN EN 495-5	≤ -25 °C	≤ -25 °C	≤ -25 °C
Verhalten bei Einwirkung von Bitumen nach prEN 1548	bestanden	bestanden	bestanden
Farbe <sup>4)</sup>	schwarz	schwarz	schwarz

<sup>1)</sup> weitere Anwendungsgebiete auf Anfrage

<sup>2)</sup> nicht direkt UV-bewittert zu verlegen

<sup>3)</sup> weitere Breiten auf Anfrage

<sup>4)</sup> mit einseitiger silberner Signalschicht

Die Angaben in unseren Produktinformationen basieren auf unseren derzeitigen Kenntnissen und Erfahrungen. Die objektbezogene Eignung des Produktes ist vom Anwender sicherzustellen. Unsere Verarbeitungsvorschriften sind in jedem Fall einzuhalten. Es gelten unsere jeweiligen allgemeinen Geschäftsbedingungen.